

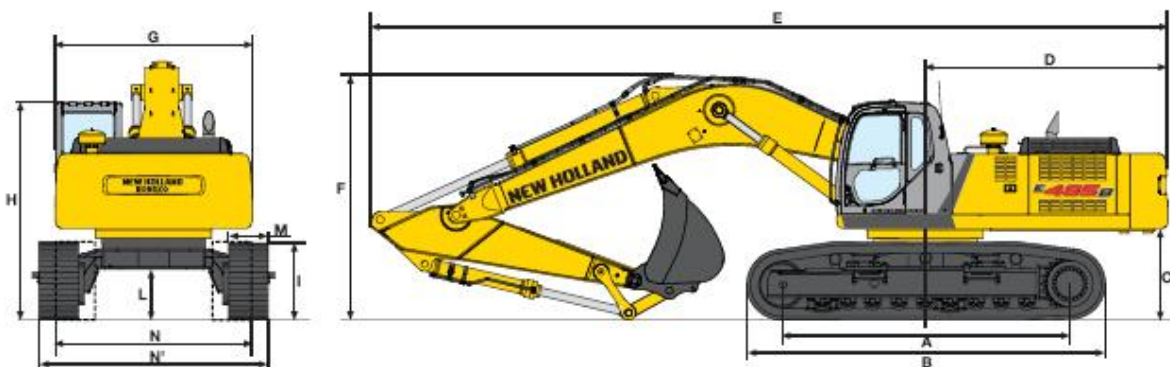


New Holland Raupenbagger E485B-LCH



Technische Daten	
Einsatzgewicht (max.)	50250 kg
Motornennleistung	258 kW / 351 PS
Motor	HINO EB-P11-UP
Schaufelinhalt	1,6 - 2,2 m ³
Fahrstufen	2
langsam	0 - 3,5 km/h
schnell	0 - 5,6 km/h
Max. Steigfähigkeit	70% (35°)
Schwenkgeschwindigkeit	8,0 U/min
Max. Zugkraft	430 kN

Abmessungen



A	B	C	D	E	F	G	H	I	L
4400	5460	1460	3700	12080	3520	3000	3430	1220	740

M - Bodenplattenbreite	mm	600
N - Mindestbreite	mm	2990
N ¹ - Breite über alles	mm	3490
Betriebsgewicht	kg	48600
Bodendruck	bar	0,90

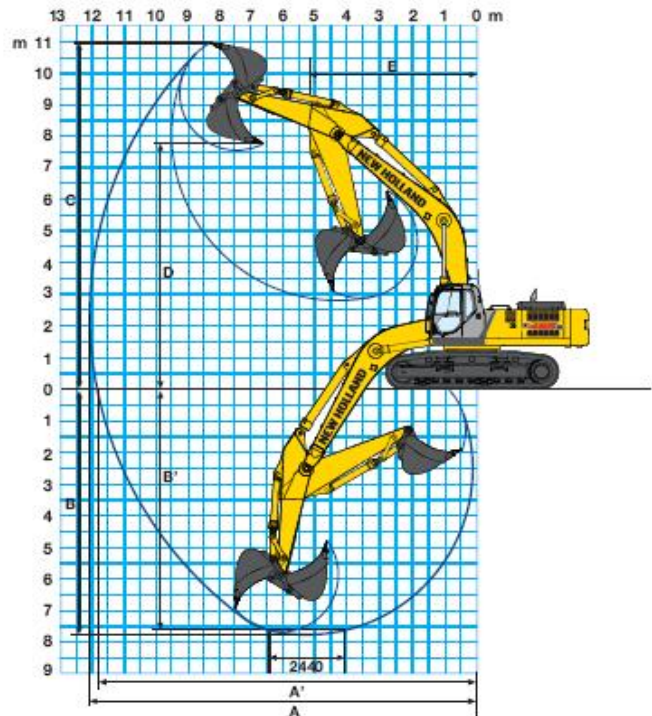


Reichweiten

Löffelstiel	mm	3450
A	mm	12060
A'	mm	11810
B	mm	7690
B'	mm	7540
C	mm	10990
D	mm	7650
E	mm	5170

Grabkräfte		
Losbrechkraft	kN	24,8
Reißkraft	kN	19,985

Mit Kraftverstätker		
Losbrechkraft	kN	27,0
Reißkraft	kN	21,82



Hubkapazität

Löffelstiel 3450 mm

Werte in t

Arbeitsradius

Höhe in m	3,0 m		4,5 m		6,0 m		7,5 m		9,0 m		Bei max. Reichweite		
	längs	quer	längs	quer	längs	längs	quer	quer	längs	quer	längs	quer	Reichw in m
+7,5									7,5*	7,5*	6,8*	6,8*	9,2
+6,0							8,2*	8,2*	7,7*	7,7*	6,8*	6,7	9,9
+4,5					11,0*	11,0*	9,3*	9,3*	8,3*	7,8	6,9*	6,1	10,3
+3,0			18,8*	18,8*	13,2*	13,2*	10,5*	10,0	8,9*	7,5	7,3	5,7	10,5
+1,5			18,2*	18,2*	15,0*	13,4	11,6*	9,6	9,6*	7,2	8,0*	5,6	10,5
0	7,0*	7,0*	19,1*	19,1*	16,1*	12,9	12,4*	9,3	10,1*	7,0	8,8*	5,8	10,2
-1,5	13,0*	13,0*	22,6*	20,0	16,4*	12,7	12,7*	9,1	10,2*	6,9	9,2*	6,2	9,7
-3,0	19,9*	19,9*	21,4*	20,2	15,9*	12,7	12,3*	9,1			9,6*	7,1	9,0
-4,5	26,3*	26,3*	19,0*	19,0*	14,3*	13,0	10,8*	9,3			10,1*	8,8	7,8
-6,0			14,5*	14,5*	10,5*	10,5*					10,1*	10,1*	6,1

Die Werte sind gemäß ISO 10567 für Hydraulikbagger mit angebautem Tieflöffel angegeben und betragen 75% der statischen Kipplast oder 87% der hydraulischen Hubkraft. Angaben mit (*) durch Hydraulikventil begrenzte Werte.