

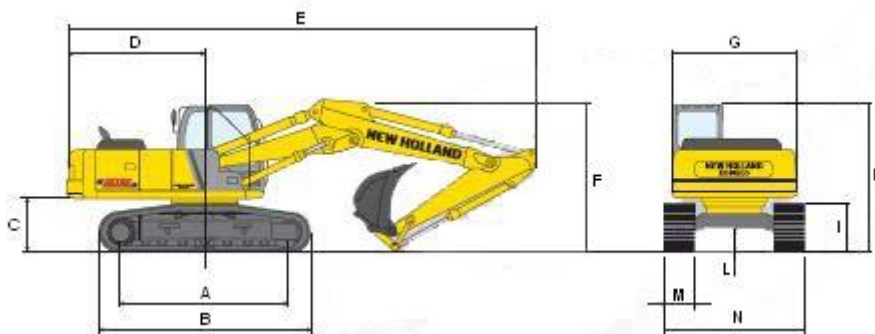


**New Holland Raupenbagger E215BLC**



<b>Technische Daten</b>	
Einsatzgewicht (max.)	23310 kg
Motornennleistung	118 kW / 160 PS
Motor	CNH 667TA/MEB
Schaufelinhalt	0,52 - 1,31 m <sup>3</sup>
Fahrstufen	2
langsam	0 - 3,6 km/h
schnell	0 - 6,0 km/h
Max. Steigfähigkeit	70% (35°)
Schwenkgeschwindigkeit	12,7 U/min
Max. Zugkraft	198 kN

**Abmessungen (hydraulischer Verstellausleger)**



A	B	C	D	E*	F*	G	H	I	L
3660	4450	1035	2800	9665	3015	2500	3030	950	470

(\*) mit Löffelstiel 2400 mm

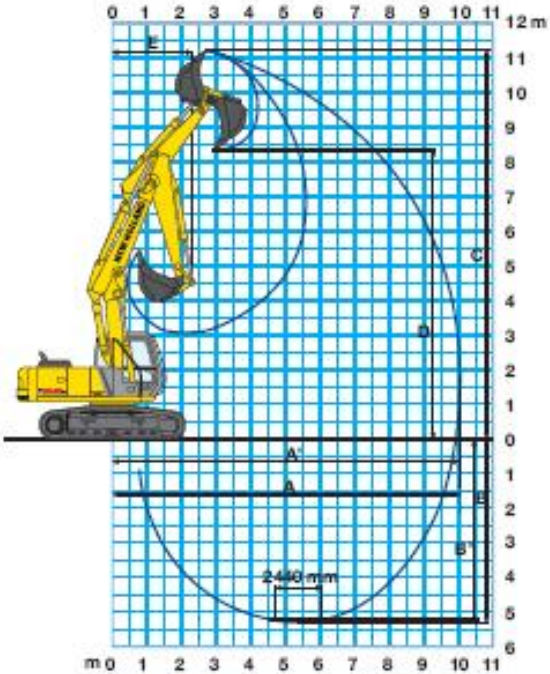
M - Bodenplattenbreite	mm	600
N - Breite über alles	mm	2990
Betriebsgewicht	kg	22500
Bodendruck	bar	0,52

**Reichweiten (hydraulischer Verstellausleger)**

<b>Löffelstiel</b>	mm	<b>2940</b>
A	mm	10098
A1	mm	9922
B	mm	6417
B1	mm	6310
C	mm	11280
D	mm	8351
E	mm	2524

<b>Grabkräfte</b>		
Losbrechkraft	kN	15,5
Reißkraft	kN	10,9

<b>mit Kraftverstärker</b>		
Losbrechkraft	kN	16,9
Reißkraft	kN	11,8



**Hubkapazität (hydraulischer Verstellausleger)**

Löffelstiel 2940 mm

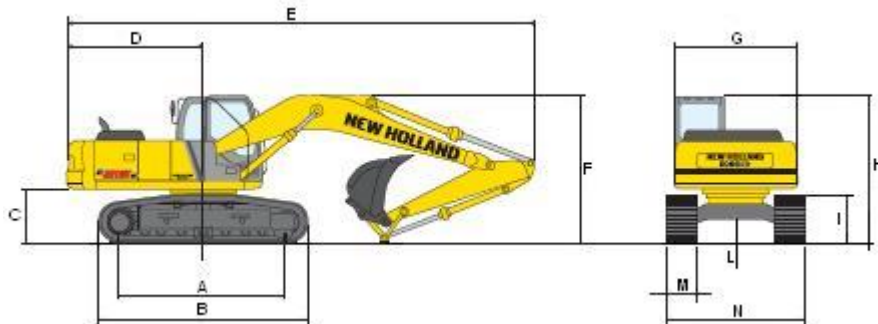
Werte in t

**Arbeitsradius**

Höhe in m	3,0 m		4,5 m		6,0 m		7,5 m		Bei max. Reichweite		
	längs	quer	längs	quer	längs	längs	quer	quer	längs	quer	Reichw in m
+6,0			5,4*	5,4*	4,4*	4,4*	3,6*	3,6*	2,6*	2,5*	7,8
+4,5	6,5*	6,5*	6,2*	6,2*	4,7*	4,7*	3,7*	3,7*	2,6*	2,5*	8,5
<b>+3,0</b>	<b>13,8*</b>	<b>13,8*</b>	<b>7,6*</b>	<b>7,6*</b>	5,3*	5,3*	3,9*	3,8	2,6*	2,5*	8,8
+1,5	9,2*	9,2*	10,3*	7,8	6,0*	5,2	4,2*	3,6	2,8*	2,7*	8,9
0	8,7*	8,7*	11,0*	7,4	6,9*	4,9	4,5*	3,5	3,1*	2,7	8,7
-1,5	11,5*	11,5*	10,3*	7,3	7,5*	4,8	4,7*	3,5	3,7*	2,9	8,3
-3,0	11,2*	11,2*	8,5*	7,4	6,4*	4,8			4,3*	3,4	7,5
-4,5											

Die Werte sind gemäß ISO 10567 für Hydraulikbagger mit angebautem Tieflöffel angegeben und betragen 75% der statischen Kipplast oder 87% der hydraulischen Hubkraft. Angaben mit (\*) durch Hydraulikventil begrenzte Werte.

### Abmessungen (Monoblockausleger)



A	B	C	D	E*	F*	G	H	I	L
3660	4450	1035	2800	9580	3045	2500	3030	950	470

(\*) mit Löffelstiel 2400 mm

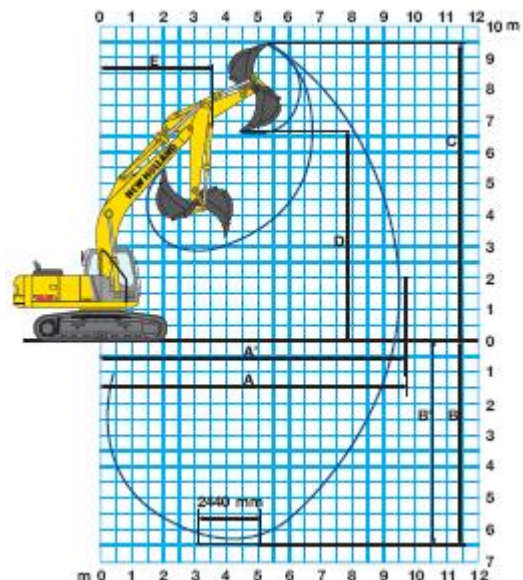
M - Bodenplattenbreite	mm	600
N - Breite über alles	mm	2990
Betriebsgewicht	kg	21950
Bodendruck	bar	0,51

### Reichweiten (Monoblockausleger)

<b>Löffelstiel</b>	mm	<b>2940</b>
A	mm	9929
A1	mm	9750
B	mm	6700
B1	mm	6519
C	mm	9733
D	mm	7037
E	mm	3544

<b>Grabkräfte</b>		
Losbrechkraft	kN	15,5
Reißkraft	kN	10,9

<b>mit Kraftverstärker</b>		
Losbrechkraft	kN	16,9
Reißkraft	kN	11,8



**Hubkapazität (Monoblockausleger)**

Löffelstiel 2940 mm

Werte in t

Höhe in m	Arbeitsradius										
	3,0 m		4,5 m		6,0 m		7,5 m		Bei max. Reichweite		
	längs	quer	längs	quer	längs	längs	quer	quer	längs	quer	Reichw in m
+6,0							3,4*	3,4*	2,7*	2,6*	7,7
+4,5					5,0*	5,0*	4,8*	3,9	2,7*	2,6*	8,4
<b>+3,0</b>	<b>11,4*</b>	<b>11,4*</b>	<b>7,5*</b>	<b>7,5*</b>	6,0*	5,5	5,3*	3,8	2,9*	2,8*	8,8
+1,5	9,2*	9,2*	9,5*	7,9	7,0*	5,2	5,6	3,7	3,1*	2,8	8,8
<b>0</b>	8,9*	8,9*	10,7*	7,5	7,7	4,9	5,5	3,6	3,5*	2,8	8,6
-1,5	11,8*	11,8*	11,1*	7,4	7,6	4,8	5,5	3,5	4,3*	3,0	8,2
<b>-3,0</b>	15,5*	14,6	10,6*	7,4	7,6	4,8			5,6	3,5	7,4
-4,5	12,9*	12,8	9,1*	7,6	6,4*	4,9			6,3*	4,7	6,1

Die Werte sind gemäß ISO 10567 für Hydraulikbagger mit angebautem Tieflöffel angegeben und betragen 75% der statischen Kipplast oder 87% der hydraulischen Hubkraft. Angaben mit (\*) durch Hydraulikventil begrenzte Werte.