

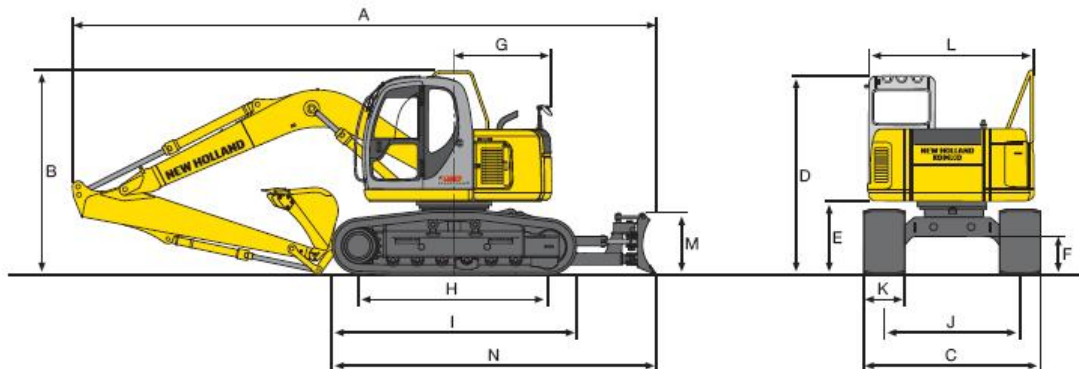


New Holland Raupenbagger E150Blade Runner



Technische Daten	
Einsatzgewicht (max.)	16200 kg
Motornennleistung	70 kW / 95 PS
Motor	Isuzu A-4BG1T
Fahrstufen	2
langsam	0 - 3,0 km/h
schnell	0 - 5,0 km/h
Max. Steigfähigkeit	70% (35°)
Schwenkgeschwindigkeit	11,7 U/min
Schwenkradius (Heck)	1430 mm
Max. Reißkraft	9,7 kN
Max. Zugkraft	14,5 kN

Abmessungen



A	B	C	D	E	F	G	H	I	J	K	L	M	N
8550	2980	2490	2900	1070	525	1430	2800	3590	1990	600	2410	800	4760

K - Bodenplattenbreite	mm	600
Einsatzgewicht	kg	16200
Bodendruck	bar	0,43



Planierschild

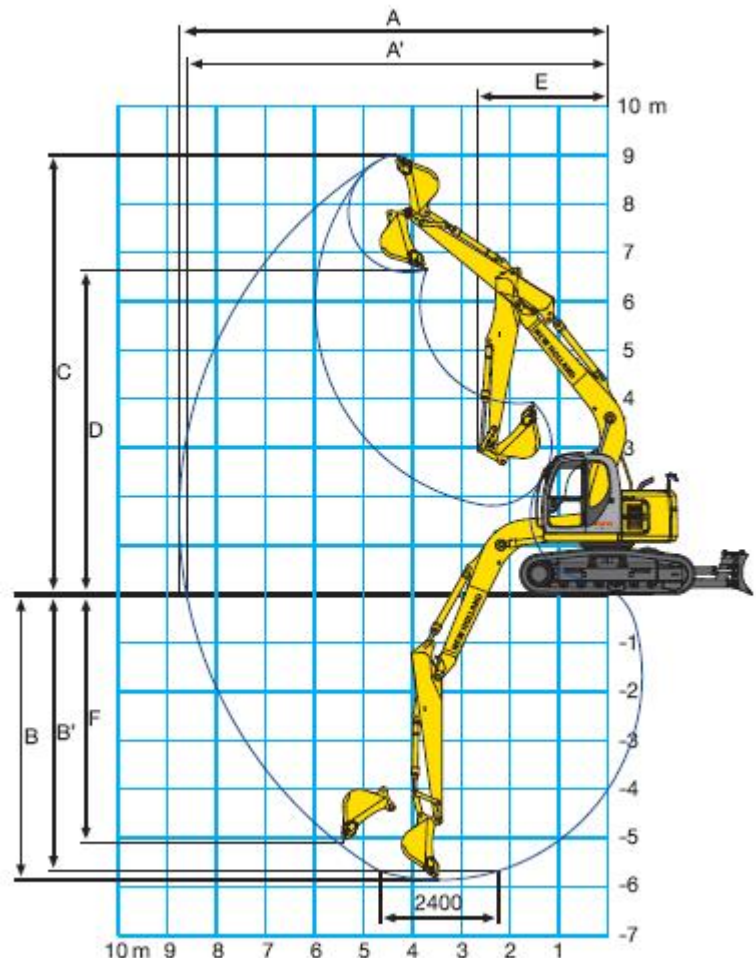
Typ	PAT (Power Angle Tilt)	
Inhalt	m ³	2,19
Gesamtbreite	mm	3255
Gesamtbreite (Seitenschild eingeklappt)	mm	2475
Höhe	mm	800
Ma. Schwenkwinkel	links/rechts	25°
Schürftiefe	mm	580
Max. Kipphöhe	mm	445

Reichweiten

Löffelstiellänge	mm	2950
A max. Reichweite	mm	8770
A ¹ max. Reichweite auf Bodenhöhe	mm	8620
B max. Grabtiefe	mm	5850
B ¹ Grabtiefe bei 2400 mm Sohlenbreite	mm	5660
C max. Einstechhöhe	mm	9020
D max. Auskipphöhe	mm	6600
E min. Frontschwenkradius	mm	2650
F max. Grabtiefe senkrecht	mm	5090

Reißkraft: mit Kraftverstärker

Löffel	kN	9,7
Stiel	kN	5,95



Hubkapazität

Löffelstiel 2950 mm, Planierschild unabgestützt

Werte in kg

Höhe in m	Arbeitsradius							
	1,5 m		3,0 m		4,5 m		6,0 m	
	längs	quer	längs	quer	längs	längs	quer	quer
+7,5								
+6,0							1560*	1560*
+4,5							2650*	2120
+3,0					3440*	3290	2540	2020
+1,5			7030*	5640	3880	3000	2410	1890
0	2650*	2650*	7270	5150	3620	2770	2290	1780
-1,5	4890*	4890*	7110	5020	3500	2660	2220	1720
-3,0	7590*	7590*	7180	5070	3500	2660		
-4,5			4800*	4800*				

Löffelstiel 2950 mm, Planierschild abgestützt

Werte in kg

Höhe in m	Arbeitsradius							
	1,5 m		3,0 m		4,5 m		6,0 m	
	längs	quer	längs	quer	längs	längs	quer	quer
+7,5								
+6,0							1560*	1560*
+4,5							2670*	2120
+3,0					3440*	3290	2970*	2020
+1,5			7030*	5640	4400*	3000	3380*	1890
0	2650*	2650*	8340*	5150	5100*	2770	3710*	1780
-1,5	4890*	4890*	8300*	5020	5280*	2660	3760*	1720
-3,0	7590*	7590*	7270*	5070	4770*	2660		
-4,5			4800*	4800*				

Die Werte sind gemäß ISO 10567 für Hydraulikbagger mit angebautem Tieflöffel angegeben und betragen 75% der statischen Kipplast oder 87% der hydraulischen Hubkraft. Angaben mit (*) durch Hydraulikventil begrenzte Werte.